



## CHIFFRES CLÉS 2021 DE L'UC-CMP



# 20831

Personnes examinées au cours  
d'un EXAMEN DE PRÉVENTION  
EN SANTÉ

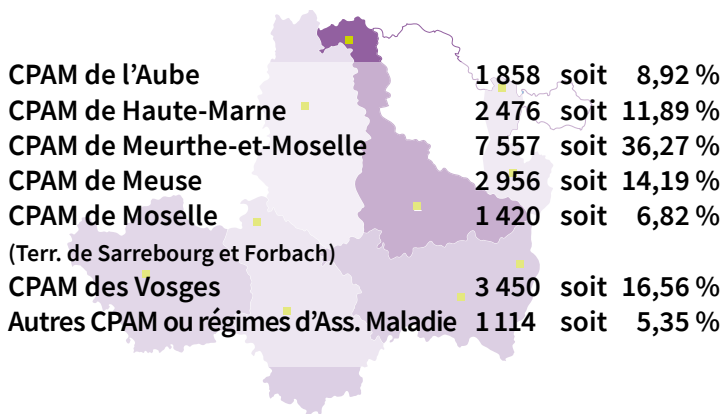
Edition de  
Mars 2022

**1 089 personnes**  
ont été accueillies dans  
le cadre de la cohorte  
CONSTANCES.

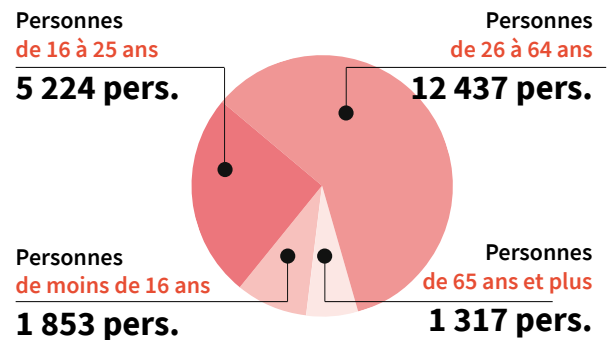


CONSTANCES est une étude épidémiologique portant sur un échantillon représentatif de plus de 200 000 adultes consultant les Centres d'Examens de Santé. Elle a pour objectif d'étudier les causes des maladies.

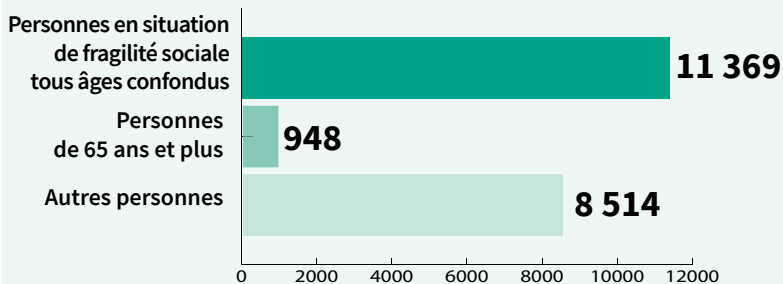
### RÉPARTITION par Caisse d'affiliation



### RÉPARTITION par âge



### RÉPARTITION des personnes reçues



**55,04%**  
des personnes  
reçues étaient en  
situation de  
fragilité sociale

**Un accueil particulier pour les personnes en situation de fragilité sociale**

**415** groupes sensibilisés à l'examen de prévention en santé  
**4 695** personnes accueillies dans le cadre de partenariats pour l'examen de santé

# LES DONNÉES DE SANTÉ 2021



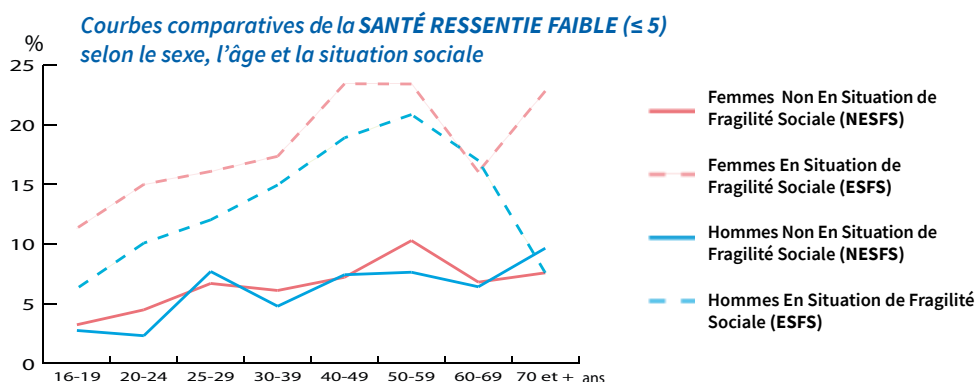
## NOTE DE SANTÉ RESENTIE FAIBLE

Sur 9 104 hommes : 10,60 % déclarent une note de santé ressentie  $\leq 5$  (13,37 % d'hommes ESFS et 6,59 % d'hommes NESFS)

Sur 9 641 femmes : 13,13 % déclarent une note de santé ressentie  $\leq 5$  (17,56 % de femmes ESFS et 7,47 % de femmes NESFS)

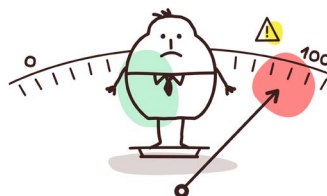
Nombre de personnes de 16 ans et + avec une note de santé renseignée : 18 745

La note 0 correspond à une santé ressentie mauvaise et 10 à une santé ressentie très bonne. Une note  $\leq 5$  exprime un mal-être global ressenti par la personne.



## SURCHARGE PONDÉRALE ET OBÉSITÉ

Nombre de personnes de 16 ans et + examinées : 18 935 (9 213 hommes et 9 722 femmes)



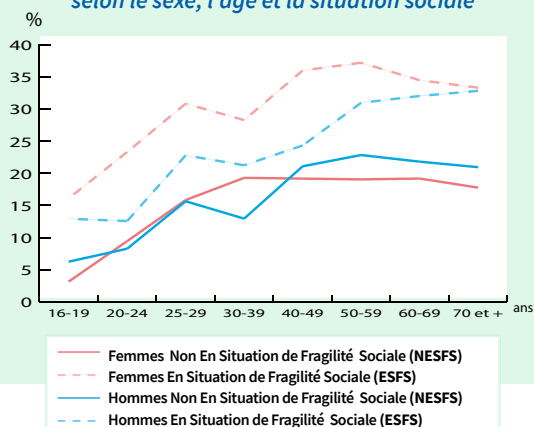
Pourcentage de personnes en SURCHARGE PONDÉRALE ( $25 \leq \text{IMC}^* < 30$ )

Tranches d'âge	H	F
16-19	16,61 %	18,38 %
20-24	21,47 %	21,27 %
25-29	26,52 %	25,15 %
30-39	35,68 %	27,18 %
40-49	39,73 %	28,71 %
50-59	42,38 %	30,22 %
60-69	46,01 %	31,94 %
$\geq 70$ ans	45,73 %	44,79 %
	<b>34,08 %</b>	<b>27,15 %</b>

Pourcentage de personnes présentant une OBÉSITÉ ( $\text{IMC}^* \geq 30$ )

Tranches d'âge	H	F
16-19	12,34 %	14,63 %
20-24	12,12 %	21,11 %
25-29	20,59 %	25,15 %
30-39	17,19 %	23,91 %
40-49	22,66 %	27,13 %
50-59	26,80 %	27,23 %
60-69	25,12 %	24,51 %
$\geq 70$ ans	24,36 %	22,40 %
	<b>20,04 %</b>	<b>23,86 %</b>

**Courbes comparatives de L'OBÉSITÉ selon le sexe, l'âge et la situation sociale**



\*IMC = Indice de Masse Corporelle = poids/taille<sup>2</sup>

## SUIVI GYNÉCOLOGIQUE

Nombre de femmes entre 25 et 64 ans, en situation de fragilité sociale, examinées : 3 221

Pourcentage de femmes en situation de fragilité sociale examinées et type d'examen réalisé dans le cadre du dépistage organisé du cancer du col de l'utérus.

Frottis	HPV-HR	Total
4,09 %	4,84 %	<b>8,94 %</b>

Recommandations :

Entre 25 et 29 ans, réalisation d'un dépistage par frottis,  
Entre 30 et 65 ans : réalisation d'un dépistage par test HPV-HR.



# LES DONNÉES DE SANTÉ 2021 (suite)

A l'issue de l'EPS :

## ENTRETIENS INDIVIDUELS APPROFONDIS (EIA) TABAC

**118** EIA ont été réalisés à Vandœuvre, Verdun, Saint-Dizier et Troyes, dont **48,30 %** au bénéfice de personnes en situation de fragilité sociale.

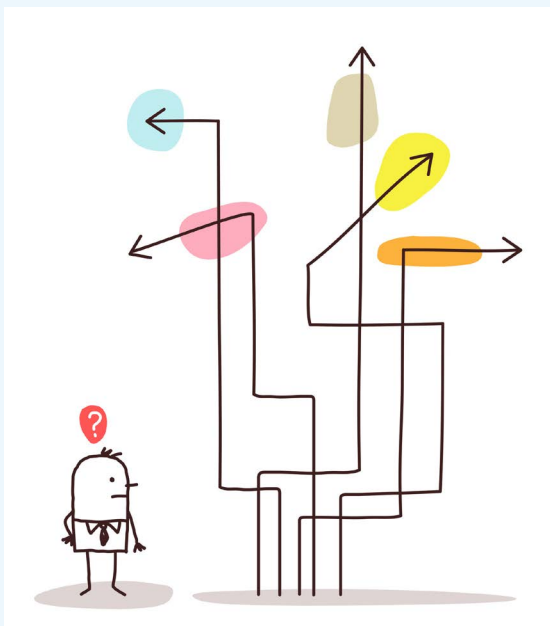
## ENTRETIENS INDIVIDUELS APPROFONDIS (EIA) ALIMENTATION, ACTIVITÉ PHYSIQUE

**45** EIA ont été réalisés à Verdun dont **42,22 %** au bénéfice de personnes en situation de fragilité sociale.

## SUIVIS SOCLES DES ORIENTATIONS (SSO)

**857 suivis** ont été réalisés à partir de mars 2021 dans le cadre de l'accompagnement de l'assuré vers la réalisation des soins.

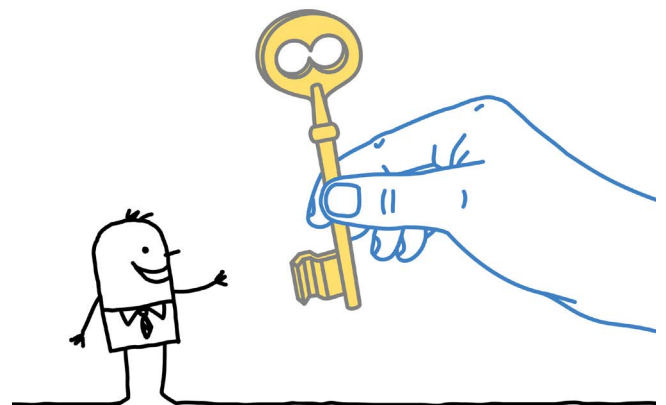
- **321 suivis ont été mis en place sur le thème du tabac (P4)** - fumeur qui souhaite arrêter de fumer.
- **233 suivis ont été mis en place sur le thème du tabac (P6)** - fumeur dans une situation médicale particulière nécessitant un accompagnement.
- **303 suivis ont été mis en place sur le thème du dépistage du cancer du col de l'utérus**, dont **288** au profit de personnes en situation de fragilité sociale.  
Cette action a été mise en place chez les femmes non suivies dans le cadre du dépistage du cancer du col de l'utérus pour lesquelles, en fonction de l'âge, soit le frottis, soit le dépistage HPV n'a pu être réalisé sur place.



## ÉDUCATION EN SANTÉ

Thèmes : alimentation, activité physique et bucco-dentaire

- **22** ateliers collectifs réalisés sur le site de Vandœuvre au bénéfice de **117** participants.



## ÉDUCATION THÉRAPEUTIQUE DU PATIENT (ETP)

### ETP Facteurs de risque cardiovasculaire

**57** patients ont été inclus dans le programme, dont **12,28 %** en situation de fragilité sociale.

- **16** séances collectives ont été réalisées sur le site de Vandœuvre.
- **12** entretiens thématiques ont été réalisés.

### ETP Diabète de type 2

**101** patients ont été inclus dans le programme, dont **37,62 %** en situation de fragilité sociale.

- **39** séances collectives ont été réalisées sur les sites de Longwy, Vandœuvre, Saint-Dié, Troyes et Saint-Dizier.
- **42** entretiens thématiques ont été réalisés.

### ETP Broncho-Pneumopathie Chronique Obstructive (BPCO)

**19** patients ont été inclus dans le programme, dont **21,05 %** en situation de fragilité sociale.

- **4** séances collectives ont été réalisées sur le site de Vandœuvre.
- **3** entretiens thématiques ont été réalisés.

# LES DONNÉES

## DE L'UC-CENTRE DE MÉDECINE PRÉVENTIVE

### NOS MOYENS



**10 SITES**

en Lorraine  
et Champagne Ardenne

Vandœuvre, Longwy,  
Saint-Dizier, Verdun

dont 5 sites de proximité :

Sarrebourg, Saint-Dié,  
Epinal, Troyes, Forbach



**145 AGENTS**

au 31 décembre 2021

**77 % de femmes**

**23 % d'hommes**

de 47,8 ans d'âge moyen

**47,6 % de personnel médical  
et paramédical**

**24,82 % de Personnel clientèle**

**17,93 % de Personnel administratif**

**9,65 % de Personnel de laboratoire**



### DÉPENSES DE FONCTIONNEMENT

**73 % de Frais de personnel**

**27 % d'Autres frais de  
fonctionnement**

### L'ACTIVITÉ DE L'UC-CMP

en quelques chiffres, c'est :



**211 219**

appels téléphoniques  
dont 99 209 appels  
aboutis



**20 831**

personnes reçues à  
l'examen de santé



**96 %** est le score de la  
satisfaction globale calculé  
chez 633 consultants

608 personnes venues à  
l'examen de santé en ont été  
très satisfaites ou satisfaites

### SES AUTRES ACTIVITÉS

#### ■ Vaccination

**3 703 vaccins** réalisés dans le cadre des centres de vaccination de Chaumont, Forbach, Epinal, Longwy, Sarrebourg, St-Dizier et Vandœuvre.

**54 vaccins** réalisés en collaboration avec le centre de vaccination de l'hôpital de Verdun.

**217 vaccins** réalisés en collaboration avec le centre de vaccination de l'hôpital de Troyes.

#### ■ Centre Gratuit d'Information, de Dépistage et de Diagnostic des Infections Sexuellement Transmissibles (CeGIDD)

**857 consultations** réalisées au CeGIDD d'Epinal.

#### ■ Centre de Lutte Anti-tuberculeuse (CLAT 52)

**581 entretiens** réalisés dans le cadre de **3 déclarations** obligatoires et **132 vaccinations réalisées**. A noter que l'activité du CLAT 52 s'est arrêtée fin avril 2021.

#### ■ Consultation d'aide au sevrage tabagique

**166 consultations** réalisées, dont **21,68%** au bénéfice de patients en situation de fragilité sociale.

#### ■ Laboratoire de biologie médicale

**35 080 bilans biologiques** réalisés par notre Laboratoire ont généré **6 613 049 B** tous sites confondus (UC-CMP + Centres d'Examens de Santé de Metz, Mulhouse, Colmar, Belfort, Vesoul, Dijon, Auxerre et CeGIDD 88).

### NOTRE TERRITOIRE D'ACTION\*

#### Meuse

180 059 habitants  
8 % de demandeurs d'emploi  
10,09 % de bénéficiaires d'une Complémentaire Santé Scolaire (CSS)  
5,66 % de bénéficiaires RSA

1 site à Verdun

#### Haute-Marne

168 391 habitants  
6,9 % de demandeurs d'emploi  
11,37 % de bénéficiaires CSS  
5,61 % de bénéficiaires RSA

2 sites à St-Dizier et Chaumont

#### Aube

310 804 habitants  
10,2 % de demandeurs d'emploi  
14,85 % de bénéficiaires CSS  
6,86 % de bénéficiaires RSA

1 site à Troyes

#### Meurthe-et-Moselle

732 085 habitants  
7,8 % de demandeurs d'emploi  
10,32 % de bénéficiaires CSS  
6,10 % de bénéficiaires RSA

2 sites à Vandœuvre et Longwy

#### Moselle

(Territoire de santé de Sarrebourg uniquement)  
1 035 866 hab.  
Terr. de Sarrebourg 62 954 hab.  
Terr. de Forbach/Boulay 241 543 hab.

2 sites à Forbach et Sarrebourg

#### Vosges

360 241 habitants  
8,5 % de demandeurs d'emploi  
12,35 % de bénéficiaires CSS  
6,09 % de bénéficiaires RSA

2 sites à Epinal et St-Dié

#### SIEGE DE L'UC-CMP

2, rue du Doyen Parisot  
54500 Vandœuvre  
Pour tout renseignement : 03 83 44 87 50

Retrouvez toutes les informations sur nos lieux d'examen de santé sur notre site internet :

[www.uc-cmp.fr](http://www.uc-cmp.fr)